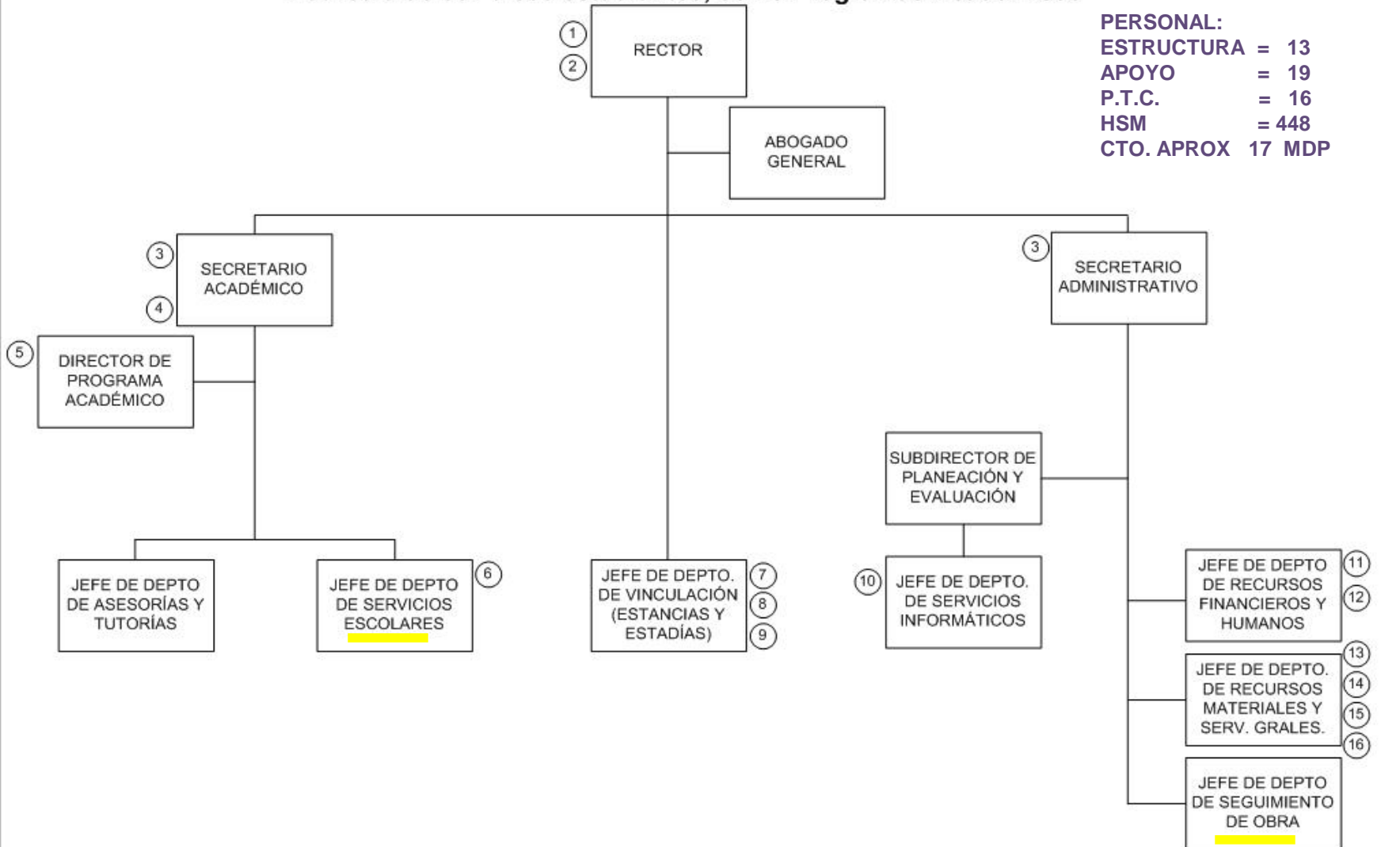


**COORDINACIÓN DE UNIVERSIDADES POLITÉCNICAS  
ESTRUCTURA ORGÁNICA "B"**  
Matrícula de 301 a 500 estudiantes, con 3 Programas Académicos

**PERSONAL:**  
ESTRUCTURA = 13  
APOYO = 19  
P.T.C. = 16  
HSM = 448  
CTO. APROX 17 MDP



- |                                |   |                                   |  |
|--------------------------------|---|-----------------------------------|--|
| ① SECRETARIA DEL RECTOR        | ⑤ JEFE DE OFICINA DE PROGRAMA ACADÉMICO (2) | ⑨ JEFE DE OFICINA DE IDIOMAS      | ⑬ JEFE DE OFICINA DE ALMACÉN Y ACTIVO FIJO |
| ② CHOFER DEL RECTOR            | ⑥ JEFE DE OFICINA DE CONTROL ESCOLAR        | ⑩ JEFE DE OFICINA DE SISTEMAS     | ⑭ TÉCNICOS DE MANTENIMIENTO (2)            |
| ③ ASISTENTE ADMINISTRATIVO (2) | ⑦ JEFE DE OFICINA DE INCUBADORA DE EMPRESAS | ⑪ JEFE DE OFICINA DE CONTABILIDAD | ⑮ JEFE DE OFICINA DE SOPORTE TÉCNICO       |
| ④ BIBLIOTECARIO                | ⑧ ENFERMERA                                 | ⑫ TESORERO (CAJERO)               | ⑯ CHOFER GESTOR                            |